

## Co je geopark?

Geopark je region, zahrnující řadu přírodně cenných a geologicky zajímavých míst, která prezentuje veřejnosti v rámci vzdělávacích a osvětových aktivit, pečuje o ně a zprostředkovává jejich využití v souladu s principy šetrného cestovního ruchu a udržitelného rozvoje. Geopark propojuje aktivity místních obcí, neziskových organizací a podnikatelů a koordinuje jejich zapojení do rozvojových projektů a dalších aktivit. Narozdíl od přírodních parků, chráněných krajinných oblastí nebo národních parků, není geopark žádnou zákonem stanovenou formou ochrany, ale spíše platformou pro spolupráci jmenovaných subjektů při rozvoji území a společnou marketingovou značkou území.

## Česko-bavorský geopark

Myšlenka utvoření přeshraničního Česko-Bavorského geoparku je představiteli regionů, obcí i hornických spolků postupně rozvíjena od roku 2001. 25. června 2003 bylo v Karlových Varech slavnostně podepsáno Společné prohlášení o podpoře Česko-Bavorského Geoparku hejtmany Karlovarského a Plzeňského kraje a zemskými rady čtyř bavorských okresů: Neustadt, Tirschenreuth, Wunsiedel a Bayreuth. Pozdější jednání upřesnila mapu rozlohy Česko-bavorského geoparku, který tvoří tři regiony, tzv. Národní geoparky. Geopark Bayern leží na území zmíněných čtyř bavorských okresů, Geopark Egeria zabírá většinu území Karlovarského kraje a Geopark GeoLoci tvoří území okresu Tachov a města Úterý v Plzeňském kraji.



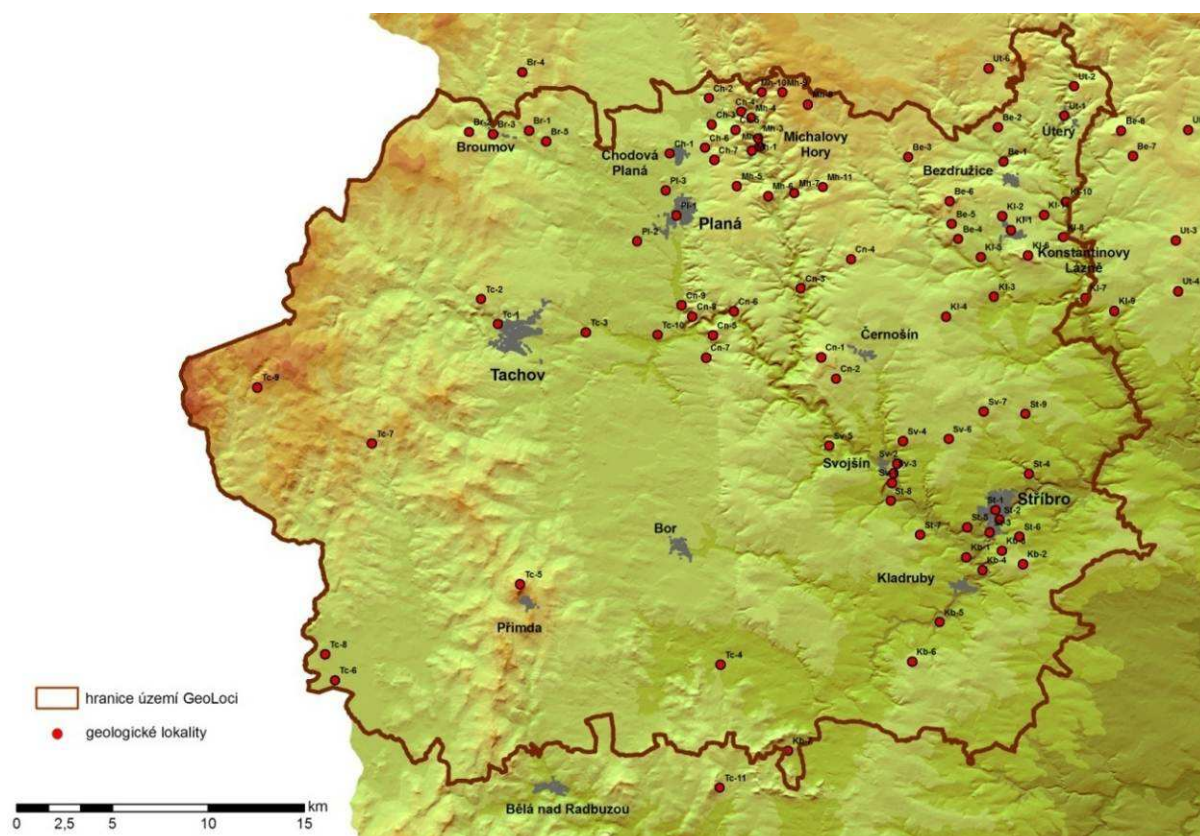
## Sít' Národních geoparků

Od roku 2007 je při Ministerstvu životního prostředí ČR ustanovena Rada národních geoparků, která uděluje titul „Národní geopark“ a postupně tak utváří Sít' národních geoparků. Jako první byli do této sítě přizváni Národní geopark Český ráj a Národní geopark Egeria (víceméně celý Karlovarský kraj). Dalším kandidátem na udělení titulu Národní geopark je právě region GeoLoci (Tachovsko) spolu s Krajem blanických rytířů (Benešovsko), Vysočinou a Železnými horami. V průběhu srpna – září proběhly v Geoparku Železné hory a Geoparku GeoLoci terénní inspekční cesty členů Rady národních geoparků a dne 4. 11. 2011 Rada národních geoparků doporučila obě území na udělení titulu „Národní geopark“. Slavnostní udělení tohoto titulu očekáváme v první polovině roku 2012.

## GeoLoci – kandidátské území na titul „Národní geopark“

Severozápadní část Českého masivu je z geologického hlediska jedna z nejzajímavějších oblastí v celosvětovém měřítku. Lze zde spatřit řadu atraktivních lokalit – údolí řeky Mže nebo Tiché se souvislými skalními masívy, údolí Hadovky či Kosího potoka nebo geomorfologicky zajímavé území tachovské brázd. Vyskytují se zde i lokality unikátní svými mineralogickými nálezy – např. Vlčí hora se vzácnými pyroxeny a amfiboly. Západní hranici geoparku tvoří horský pás Českého lesa, který je bohatý na podmáčené náhorní enklávy s ukázkou smíšených rašelinišť či typických vrchovišť. Na území GeoLoci se vyskytuje hojný počet míst s rozsáhlou montánní historií. Řadí se k nim historické důlní revíry, které často v terénu dokreslují hmatatelné pozůstatky montánní činnosti, jako je například Klašterní les se zlatonosným reliktem permokarbonu u Křivců, revír Stříbro, Michalovy Hory, Broumovsko-Tři Sekery, železnorudná lože na stříbrsko-plaském pruhu paleovulkanitů anebo v nedávné historii těžená ložiska uranových dolů.

## Přehledová mapa lokalit GeoLoci





**Hlavní lokality geoparku**



Chodovoplánsko



Plánsko



Michalovohorsko



Konstnatinolázeňsko



Bezdružicko



Útersko



Tachovsko



Černošínsko



Stříbrsko



Broumovsko



Svojšínsko



Kladrubsko

### **GeoLoco, obecně prospěšná společnost – řídicí subjekt**

Na založení obecně prospěšné společnosti GeoLoco se dohodlo několik subjektů s působností v dotčeném regionu na svátek patronky horníků sv. Barbory dne 4. prosince 2006. Společnost byla následně v lednu 2009 zapsána do rejstříku. Jejími zakladateli je celkem 17 subjektů s místní působností – hornickými spolky v Plané a ve Stříbře a dalšími neziskovými organizacemi, podnikateli, obcemi či jednotlivci. Devítičlenná správní rada je složena z odborníků z oblasti přírodních věd, historie, vzdělávání, regionální rozvoj a cestovní ruch.

Cílem GeoLoco o.p.s. je rozvíjet myšlenku Česko-bavorského geoparku, pečovat o místní prostředí (především o geologické památky, krajinné prvky, prameniště minerálních vod a lokality s výskytem chráněných druhů živočichů a rostlin, ale i kulturní a technické památky, jako jsou např. pozůstatky hornictví), vzdělávání a osvěta. Zpřístupňováním lokalit geoparku, vytvářením návštěvnické infrastruktury a pořádáním akcí přispívá geopark k rozvoji regionu, ochraně jeho bohatství a vytváří podmínky pro šetrný cestovní ruch.

### **Realizované aktivity a projekty**

- |             |                                                                                                                                                                                                                                                                                                                                                                                                                                                                                                                                                                                               |
|-------------|-----------------------------------------------------------------------------------------------------------------------------------------------------------------------------------------------------------------------------------------------------------------------------------------------------------------------------------------------------------------------------------------------------------------------------------------------------------------------------------------------------------------------------------------------------------------------------------------------|
| 2002 – 2005 | sběr informací z oblasti geologie a zpracování katalogu geologických zajímavostí                                                                                                                                                                                                                                                                                                                                                                                                                                                                                                              |
| 2005 – 2010 | postupné zpracování projektové dokumentace pro rekonstrukci bývalého horního úřadu (BergAmtu) v Michalových Horách ve spolupráci s Městyssem Chodová Planá a Občanským sdružením Michalovy Hory                                                                                                                                                                                                                                                                                                                                                                                               |
| 2005 – 2011 | zpracování koncepčních a strategických materiálů pro rozvoj geoparku, vč. koncepcí využití a zpřístupnění jednotlivých lokalit <ul style="list-style-type: none"><li>- Koncepce fungování a marketingová strategie (2006)</li><li>- Grafický manuál loga a vizuálního stylu (2006)</li><li>- PD svedení minerálního pramene v Michalových Horách (2006)</li><li>- Analýza úprav a prostupnosti krajiny (2006)</li><li>- Koncepce využití Vlčí hory (2007)</li><li>- Studie možností propojení Stříbra a Plané údolím řeky Mže (2007)</li><li>- Nominační dokumentace GeoLoco (2011)</li></ul> |
| 2005 – nyní | spolupráce s místními subjekty na budování a obnově naučných stezek: <ul style="list-style-type: none"><li>- Skalní defilé u Svojšína</li><li>- Ke studánce lásky (Konstantinovy Lázně a okolí)</li><li>- Architektura v Úterý</li><li>- Příroda a ekosystémy v okolí Kladrub</li><li>- Středověké hornictví ve Stříbře</li><li>- Dolování v okolí Michalových Hor</li></ul>                                                                                                                                                                                                                  |
| 2005 – nyní | spolupráce s hornickými spolky v Plané a ve Stříbře na postupném budování a rozšiřování jejich muzeí a expozic <ul style="list-style-type: none"><li>- rozšíření a vybavení expozic Hornického muzea v Plané (2005.-6)</li><li>- instalace exponátů důlní techniky v Hornickém skanzenu ve Stříbře (2005-6)</li><li>- pořízení audio-průvodců pro Hornické muzeum v Plané (2008)</li></ul>                                                                                                                                                                                                    |



- 2005 – nyní organizace řady akcí pro veřejnost, prezentace na veletrzích cestovního ruchu, vydávání propagačních materiálů
- 2011 – 2013 partnerství v přeshraničním projektu *Česko-bavorský geopark – přírodní dědictví jako šance pro region*

### **Finanční podpora**

Výše uvedené aktivity byly realizovány v rámci několika projektů, spolufinancovaných Evropskou unií (z programů SROP, Interreg IIIA, Cíl3), Plzeňským krajem a programem LEADER v rámci MAS Český Západ – Místní partnerství v celkovém objemu přes 3 mil. Kč.

### **Kontakt pro více informací**

**Jan Florian**, e-mail: [florian@leader-ceskyzapad.cz](mailto:florian@leader-ceskyzapad.cz), tel.: 774499396